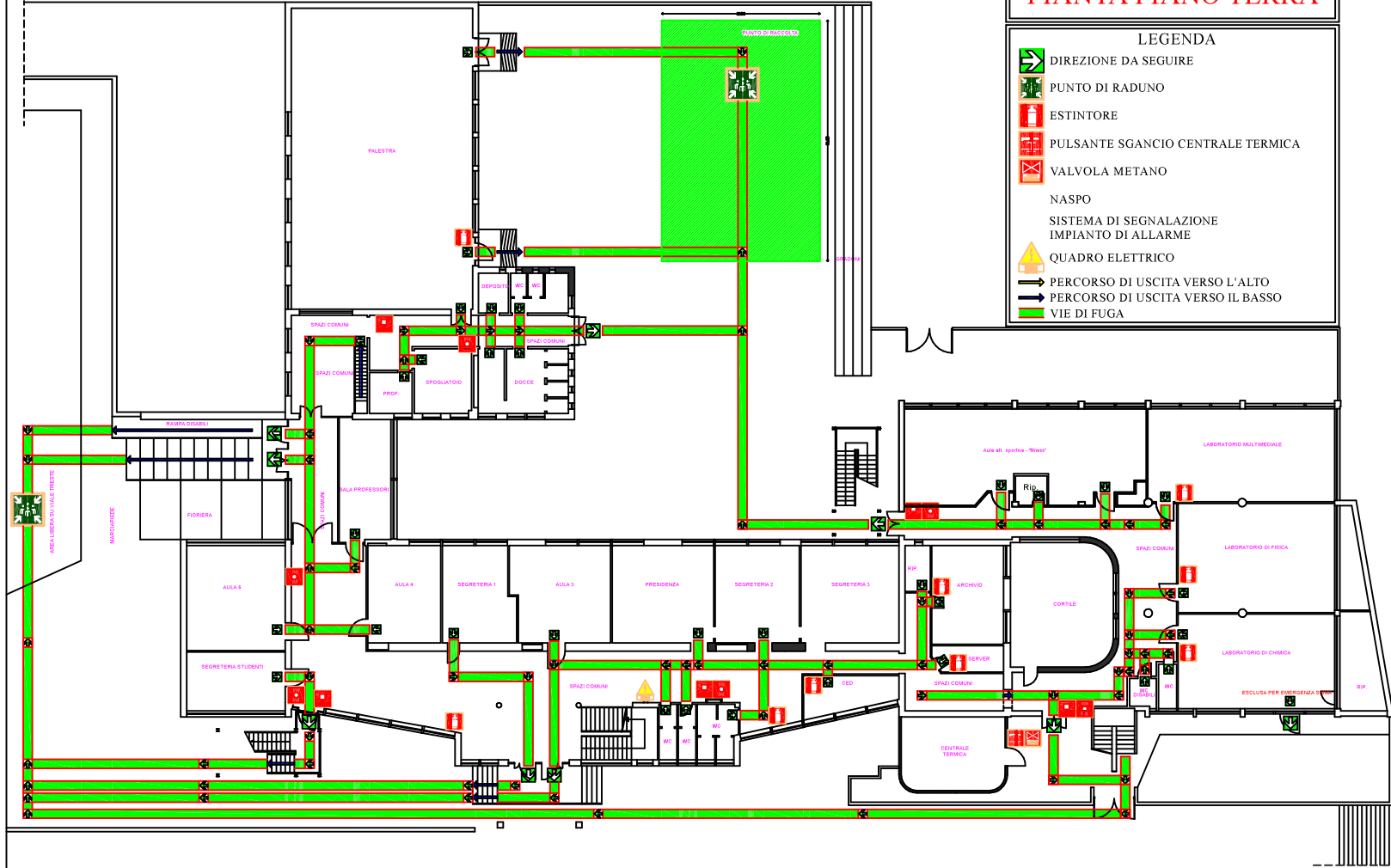


# LICEO SCIENTIFICO STATALE "ALFANO DA TERMOLI" -(CB)-

## PIANTA PIANO TERRA

- LEGENDA**
-  DIREZIONE DA SEGUIRE
  -  PUNTO DI RADUNO
  -  ESTINTORE
  -  PULSANTE SGANCIO CENTRALE TERMICA
  -  VALVOLA METANO
  -  NASPO
  -  SISTEMA DI SEGNALAZIONE IMPIANTO DI ALLARME
  -  QUADRO ELETTRICO
  -  PERCORSO DI USCITA VERSO L'ALTO
  -  PERCORSO DI USCITA VERSO IL BASSO
  -  VIE DI FUGA



### ISTRUZIONI DI SICUREZZA

Quelle che seguono sono delle istruzioni di sicurezza che possono ritenersi valide per ogni circostanza.

#### ALLA DIRAMAZIONE DELL'ALLARME (suono prolungato della campanella)

- Mantieni la calma e rispetta i consigli dati dalle persone incaricate dell'evacuazione;
- Interrompi immediatamente ogni attività;
- Lascia tutto l'equipaggiamento (non preoccuparti di libri, abiti o altro);
- Incollonati con gli altri;
- Ricordati di non spingere, non gridare e non correre;
- Segui le vie di fuga indicate;
- Raggiungi la zona di raccolta assegnata;
- Mantieni la calma.

### NORME DI COMPORTAMENTO IN CASO DI TERREMOTO

#### SE TI TROVI IN LUOGO CHIUSO:

- Mantieni la calma;
- Non precipitarti fuori;
- Resta in classe e riparati sotto il banco, sotto l'architrave della porta o vicino ai muri portanti;
- Allontanati dalle finestre, porte con vetri, armadi perché cadendo potrebbero ferirti;
- Se sei nei corridoi o nel vano delle scale rientra nella tua classe o in quella più vicina;
- Dopo il terremoto, all'ordine di evacuazione, abbandona l'edificio e ricongiungiti con gli altri compagni di classe nella zona di raccolta assegnata.

### NORME DI COMPORTAMENTO IN CASO DI INCENDIO

- Se l'incendio si è sviluppato in classe, esci subito chiudendo la porta;
- Se l'incendio è fuori della tua classe ed il fumo rende impraticabile le scale e i corridoi chiudi bene la porta e cerca di sigillare le fessure con panni possibilmente bagnati;
- Apri la finestra e, senza esporti troppo, chiedi soccorso;
- Se il fumo non ti fa respirare filtra l'aria attraverso un fazzoletto, meglio se bagnato, e sdraiati sul pavimento (il fumo tende a salire verso l'alto)

## PLANIMETRIA DI EVACUAZIONE