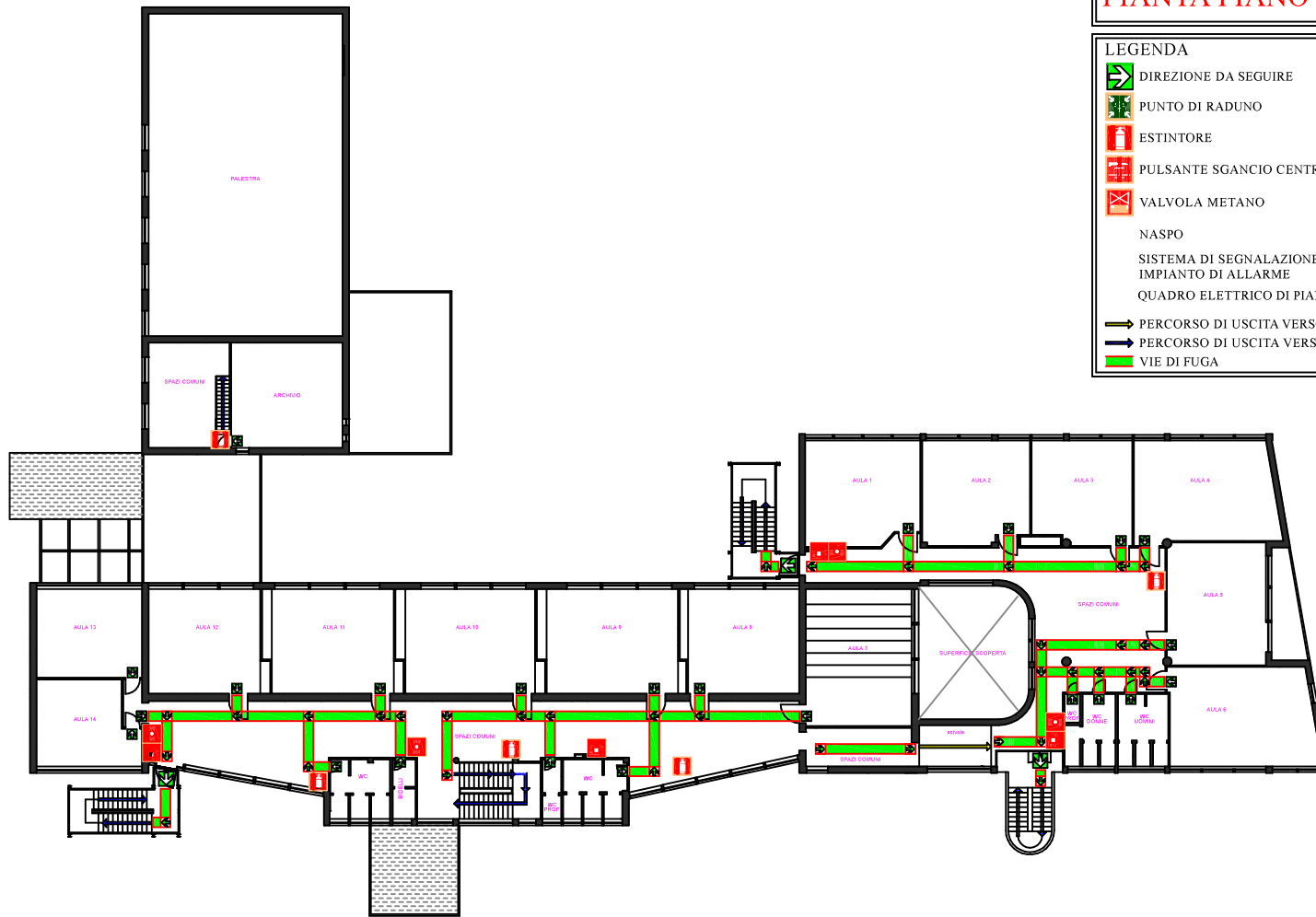


**LEGENDA**

-  DIREZIONE DA SEGUIRE
-  PUNTO DI RADUNO
-  ESTINTORE
-  PULSANTE SGANCIO CENTRALE TERMICA
-  VALVOLA METANO
- NASPO
- SISTEMA DI SEGNALAZIONE IMPIANTO DI ALLARME
- QUADRO ELETTRICO DI PIANO
-  PERCORSO DI USCITA VERSO L'ALTO
-  PERCORSO DI USCITA VERSO IL BASSO
-  VIE DI FUGA



**ISTRUZIONI DI SICUREZZA**

Quelle che seguono sono delle istruzioni di sicurezza che possono ritenersi valide per ogni circostanza.

**ALLA DIRAMAZIONE DELL'ALLARME (suono prolungato della campanella)**

- Mantieni la calma e rispetta i consigli dati dalle persone incaricate dell'evacuazione;
- Interrompi immediatamente ogni attività;
- Lascia tutto l'equipaggiamento (non preoccuparti di libri, abiti o altro);
- Incolonnati con gli altri;
- Ricordati di non spingere, non gridare e non correre;
- Segui le vie di fuga indicate;
- Raggiungi la zona di raccolta assegnata;
- Mantieni la calma.

**NORME DI COMPORTAMENTO IN CASO DI TERREMOTO**

**SE TI TROVI IN LUOGO CHIUSO:**

- Mantieni la calma;
- Non precipitarti fuori;
- Resta in classe e riparati sotto il banco, sotto l'architrave della porta o vicino ai muri portanti;
- Allontanati dalle finestre, porte con vetri, armadi perché cadendo potrebbero ferirti;
- Se sei nei corridoi o nel vano delle scale rientra nella tua classe o in quella più vicina;
- Dopo il terremoto, all'ordine di evacuazione, abbandona l'edificio e ricongiungiti con gli altri compagni di classe nella zona di raccolta assegnata.

**NORME DI COMPORTAMENTO IN CASO DI INCENDIO**

- Se l'incendio si è sviluppato in classe, esci subito chiudendo la porta;
- Se l'incendio è fuori della tua classe ed il fumo rende impraticabile le scale e i corridoi chiudi bene la porta e cerca di sigillare le fessure con panni possibilmente bagnati;
- Apri la finestra e, senza esporti troppo, chiedi soccorso;
- Se il fumo non ti fa respirare filtra l'aria attraverso un fazzoletto, meglio se bagnato, e sdraiai sul pavimento (il fumo tende a salire verso l'alto)